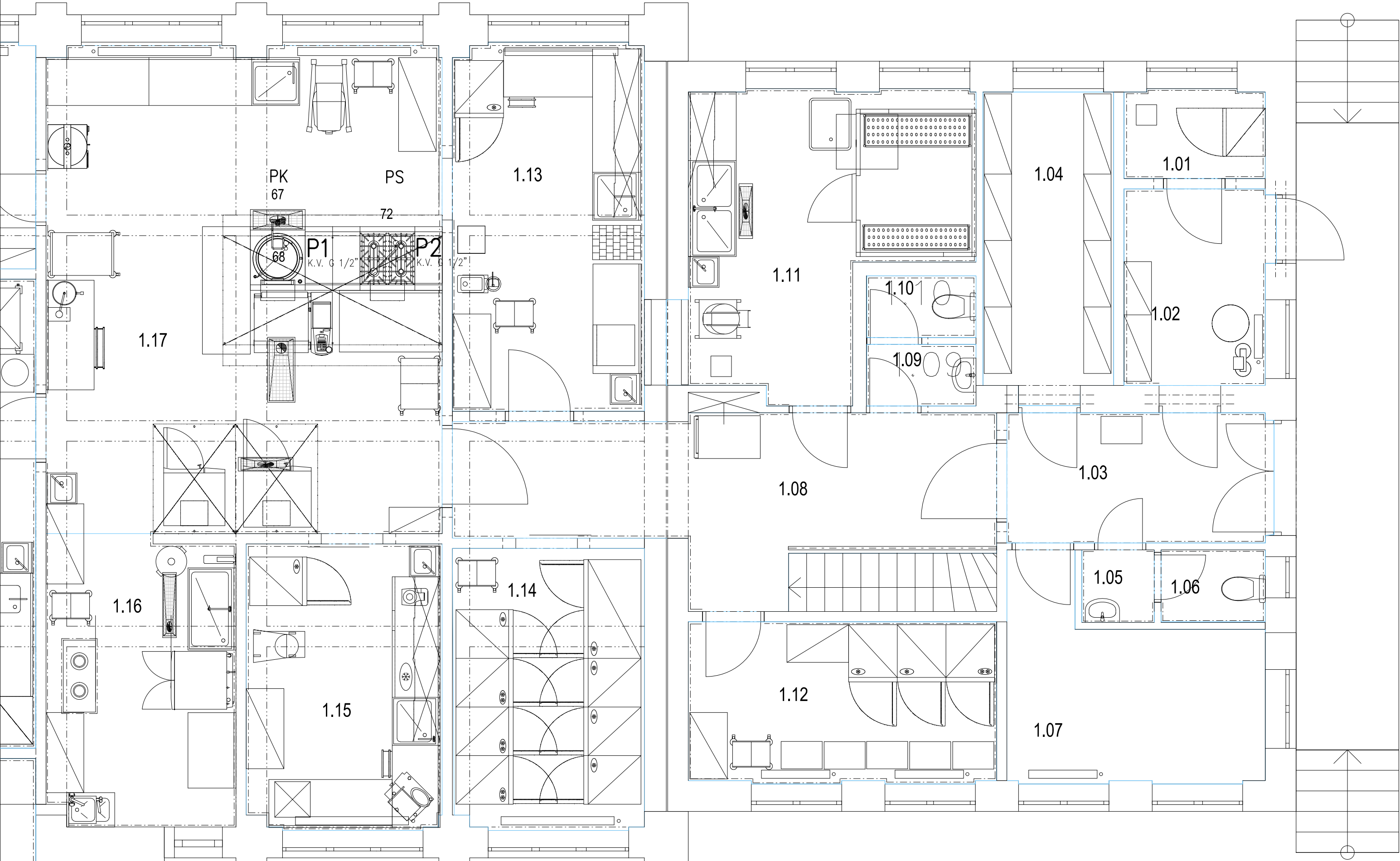


LEGENDA MÍSTNOSTÍ:

| Č. | Název místnosti |
|------|----------------------------------|
| 1.01 | SKLAD BIO ODPADU |
| 1.02 | ÚKLIDOVÁ MÍSTNOST + SKLAD CHEMIE |
| 1.03 | ZADVEŘÍ + PŘEDZÁSOBNÍ |
| 1.04 | SKLAD SUCHÝCH PORTAVIN |
| 1.05 | PŘEDSÍN WC |
| 1.06 | POHOTOVOSTNÍ WC |
| 1.07 | KANCELÁŘ |
| 1.08 | CHODBA |
| 1.09 | PŘEDSÍN WC |
| 1.10 | POHOTOVOSTNÍ WC |
| 1.11 | HRUBÁ PŘÍPRAVA ZELENINY |
| 1.12 | DENNÍ SKLAD |
| 1.13 | PŘÍPRAVNA MASA |
| 1.14 | SKLAD CHL.+MR. POTRAVIN |
| 1.15 | STUDENÁ KUCHYŇ; PÚ Č.P. ZELENINY |
| 1.16 | MYTÍ PROVOZNIHO NÁDOBÍ |
| 1.17 | VARNA |
| 1.18 | ODDECHOVÁ MÍSTNOST |
| 1.19 | VÝDEJ JIDEL |
| 1.20 | MYTÍ STOLNÍHO NÁDOBÍ |
| 1.23 | ŠATNA ŽENY VČ. SPRCHY |
| 1.24 | PŘEDSÍN WC ŽENY |
| 1.25 | WC ŽENY |
| 1.26 | ŠATNA MUŽI VČ. SPRCHY |
| 1.27 | PŘEDSÍN WC MUŽI |
| 1.28 | WC MUŽI |
| 1.29 | UMÝVÁRNA ŽENY STRÁVNÍCI |
| 1.30 | PŘEDSÍN ŽENY STRÁVNÍCI |
| 1.31 | WC 1 ŽENY STRÁVNÍCI |
| 1.32 | WC 2 ŽENY STRÁVNÍCI |
| 1.33 | WC 1 MUŽI STRÁVNÍCI |
| 1.34 | WC 2 MUŽI STRÁVNÍCI |
| 1.35 | PŘEDSÍN MUŽI STRÁVNÍCI |
| 1.36 | UMÝVÁRNA MUŽI STRÁVNÍCI A ÚKLID |
| | |



LEGENDA:

- PK PLYNOVÝ KOTEL 2,27 m3/h – DOÁVKA PROJEKTU GASTRO POL.Č.67 – PŘÍVOD UKONČEN K.V. G 1/2" +70 mm OD PODLAHY
PS PLYNOVÝ SPORÁK 2,65 m3/h – DOÁVKA PROJEKTU GASTRO POL.Č.72 – PŘÍVOD UKONČEN K.V. G 1/2" +70 mm OD PODLAHY

P1–P2

PLYNOVODNÍ STOUPAČKY – TROUBY MĚDNÉ SPOJOVANÉ LISOVANÝMI SPOJI

— + — + — PLYNOVOD – TROUBY MĚDNÉ PRO ROZVOD PLYNU, SPOJOVANÉ LISOVANÝMI SPOJI
SPOJOVACÍ TVAROVKY MUSÍ BÝT V PROVEDENÍ PRO ROZVODY PLYNU

— — — STÁVAJÍCÍ NTL PLYNOVODNÍ PŘÍPOJKA – NEMĚNÍ SE

POZNÁMKA:

- KOTVENÍ MĚDNÉHO POTRUBÍ KE STAVEBNÍ KONSTRUKCI BUDE PROVEDENO OBJÍMKAMI OPATŘENÝMI VLOŽKOU, ABY NEDOCHÁZELO KE KONTAKTU MĚDNÉHO POTRUBÍ S KOVEM
- PROSTUPY MĚDNÉHO POTRUBÍ STAVEBNÍ KONSTRUKCÍ BUDOU OPATŘENY OCHRANNOU TRUBKOU Z MĚDI, NEBO Z PLASTU
- VÝVODY POTRUBÍ Z PODLAHY JSOU KÓTOVÁNY V PROJEKTU GASTRO

0,000 = STÁVAJÍCÍ ÚROVEŇ PODLAHY V 1NP

| | | |
|--|--|--------------|
| Hlavní projektant: | Ing. arch. Libor Duga | |
| Zodp. projektant: | Petr Zelenka | |
| Vypracoval: | Petr Zelenka | |
| Kreslil: | Petr Zelenka | |
| Investor: | Pardubický kraj, Komenského náměstí 125, 530 02 Pardubice | |
| Místo: | Rožkova 331, 530 02 Pardubice, k.ú. Pardubice, parcela č. 5083 | |
| Akce: | | |
| Rekonstrukce kuchyňského provozu Domov mládeže a školní jídelna Pardubice | | |
| Objekt: | SO 01 - Kuchyň | |
| Profese: | D.1.4.b Plynová odběrná místa | |
| Název výkresu: | 1.NP. část A - Plynovod | |
| | | |
| Formát: 5 x A4 | | |
| Datum: 02/2016 | | |
| Stupeň: DSP/DPS | | |
| Zakázkové číslo: Z151016 | | |
| Měřítko: 1 : 50 | | |
| Revize: - | | |
| Číslo výkresu: | | Číslo kopie: |
| D.1.4.b.3 | | |